

RIGHT HOME 86

righthome
real estate consultancy



تم بناء المشروع على مساحة أرض تبلغ
5.000 متر مربع، ويتكون المشروع من مبنى
واحد يضم 250 وحدة سكنية ووحدين
تجاريين.

يقدم المشروع خيارات شقق تتنوع بين 1+1،
1+2، 1+3 وشقق مع شرفات، مع مساحات
تتراوح بين 73 إلى 210 متر مربع.

مطار اسطنبول | 40 دقيقة

مراكز التسوق | 5 دقائق

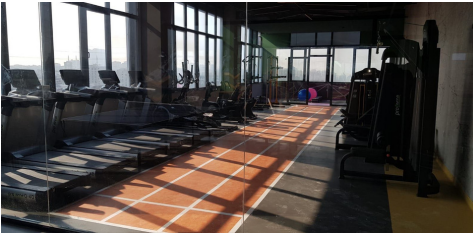
الطريق السريع | 5 دقائق

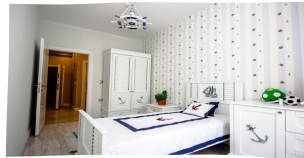
المتروبولس | 15 دقيقة

يقع المشروع في منطقة اسنيورت في الجانب الأوروبي من اسطنبول، وهي منطقة حيوية ذات عائد استثماري مرتفع، حيث تضم العديد من الأبراج والمجمعات السكنية. يتميز المشروع بقربه من الخدمات الرئيسية مثل المواصلات العامة والجامعات والمدارس والمستشفيات ومراكز التسوق.



يضم المشروع مرافق اجتماعية وترفيهية متكاملة من أجل راحتك وسعادتك أنت وعائلتك، مثل الحدائق وساحات الألعاب والملاعب والنادي الرياضي وغيرها من الخدمات الرئيسية.





لمحة عن الشركة

Right Home هي شركة رائدة متخصصة في الاستشارات والوساطة العقارية توفر لكم فرص بيع عقاراتكم وشراء المنازل الذكية والفاخرة والمكاتب الأنيقة والمباني الحديثة وتقدم لكم جميع الخدمات الاستشارية. مقرنا الرئيسي في مدينة اسطنبول في تركيا. تتميز Right Home بإتاحة الفرصة لكم لعرض عقاراتكم التي ترغبون بيعها من خلال موقعها الإلكتروني، إلى جانب خدمات شراء عقاراتنا المتميزة في أنحاء المدن التركية والمتنوعة ما بين شقق وفلل ومكاتب.

تواصل معنا

-  www.righthome.com.tr
-  info@righthome.com.tr
-  +90 212 573 51 93
-  [righthome_tr](https://www.instagram.com/righthome_tr)
-  [righthometr](https://www.facebook.com/righthometr)
-  [righthome_tr](https://www.twitter.com/righthome_tr)
-  [righthome](https://www.youtube.com/righthome)